

Haben Sie schon einmal darüber nachgedacht, wie viel Geld Sie für Faxgeräte, Papier und Druckerpatronen ausgeben? Oder die die notwendige Zeit für Installation und Verwaltung eines Faxsystems - insbesondere wenn es zu Papierstaus kommt oder Faxe einfach nicht versendet werden. Außerdem müssen Sie zum Senden oder Empfangen von Dokumenten

immer persönlich zum Faxgerät. Diese Zeiten summieren sich zu einem echten Kostenfaktor. Wäre es nicht viel einfacher, wenn Sie Faxe elektronisch ohne Faxgerät und in Ihrem E-Mail-Posteingang verwalten könnten? Unabhängig davon, wo Sie sich befinden, könnten Sie Faxe genau so empfangen wie E-Mail-Nachrichten und ein Fax bei Bedarf jederzeit ausdrucken.

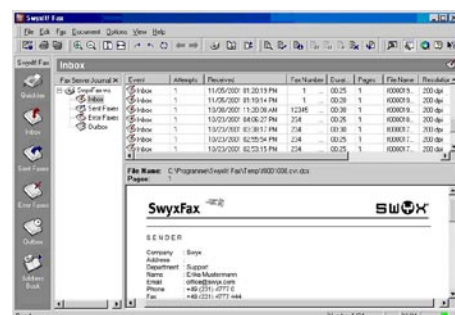
SwyxFax bietet folgende Vorteile:

- Sie sparen Zeit und Geld, indem Sie Faxe ohne Faxgerät verschicken und empfangen.
- Sie erhalten alle Nachrichten in einem einzigen Posteingang - egal in welchem Format diese vorliegen (Fax, E-Mail, Voicemail).
- Optimierung der Infrastruktur durch die Integration von Fax und anderen Kommunikationsstrukturen (z. B. Sprache und E-Mail).
- Zentrale Verwaltung sämtlicher Nachrichten und Kontakte durch die Integration von Microsoft® Outlook® – damit können Sie persönliche Telefonbücher erstellen und Faxe direkt von der Kontaktliste aus senden.
- Senkung der Kosten, da kein Bedarf an einer Analogleitung oder einem Faxgerät besteht.
- Faxbasierte Marketingkampagnen können auf einfache Weise gestartet werden - die Dokumente können direkt an die Kontakte eines Unternehmens geschickt werden.

Wie funktioniert SwyxFax?

SwyxFax gehört zu den SwyxWare-Optionspaketen und wird als Softwarekomponente auf einem Server installiert (in der Regel auf dem Server, auf dem der SwyxServer installiert ist). Ankommende Faxdokumente werden in eine Grafikdatei (z. B. JPEG, TIFF) konvertiert und dem Posteingang des Empfängers zugestellt.

Die Software kann in alle Anwendungen mit Druckoptionen integriert werden, sodass keine Zusatzsoftware erworben werden muss. Außerdem arbeitet die Software mit Microsoft® Outlook® zusammen, sodass Sie Faxe über Ihre Kontaktliste verschicken können.



SwyxFax-Bildschirm



Leistungsmerkmale von SwyxFax

Faxverwaltung (Eingang)

- Automatische Verteilung eingehender Faxnachrichten an die SwyxFax-Benutzer über DDI und MSN
- Automatischer Ausdruck eingehender Faxe über lokale oder Netzwerkdrucker
- Zentraler Faxzugriff für Nachrichten ohne Empfängerangabe
- Schnelle Vorschau der empfangenen Faxnachrichten
- Problemlose Weiterleitung eingehender Faxe an andere SwyxFax-Benutzer oder Faxgeräte
- Versenden empfangener Faxdokumente an E-Mail-Adressen über SMTP
- Speichern eingehender Faxe im BMP-, DCX-, JPG-, PCX- oder TIFF-Format

Faxerstellung (Ausgang)

- Konfigurierbare Wahlwiederholung (Zeit, Anzahl und Inhalt)
- Ein Fax an mehrere Empfänger senden
- Faxe von allen Anwendungen mit Druckoption aus senden
- Kurzmitteilungen mit Deckblatt senden (Quickfax)
- Unterstützung von Deckblättern, Formularen und Briefpapier
- Senden mit Zeitangabe
- Verwendung von Kontakten in Microsoft® Outlook® and globalen Adresslisten zur Auswahl von Empfängern
- Automatisches Ausdrucken ausgehender Faxe
- Serienfaxe über Microsoft Word

Journale und Archive

- Faxarchiv
- Journale für Empfang, Senden, Warteschleife und Fehler
- Automatisches Ausdrucken von Faxjournalen

Technische Features

- Faxgeschwindigkeit: TX 14400/ RX 14400
- Internes Senden von Faxen ohne Verwendung von ISDN-B-Kanälen
- Unterstützung von 2 bis 16 B-Kanälen für Senden und Empfangen
- Unterstützung von Leitungsgruppen für Telefonanlagen (PBX)
- Unterstützung von Punkt-zu-Punkt-Anschlüssen und Mehrgeräte-Anschlüssen
- Unterstützung von Fax-over-IP (T.38)

Systemanforderungen

- Server: Der SwyxFax-Server unterstützt Microsoft Windows 2000/2003 Server
- Client: Der SwyxFax-Client unterstützt Microsoft Windows 2000/XP
- Festplatte: 14 MB (+ Festplattenplatz für Adressbücher)